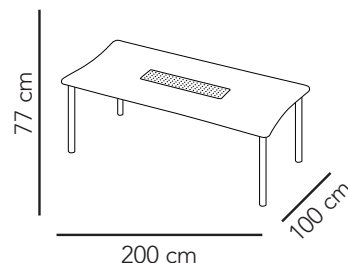


Table Rectangle Pieds Ronds

Poids : 37 Kg

Matériaux : Polyester et inox



Pensée pour les tables d'hôtes, ou pour un dîner en famille, cette table de 200 x 100 cm trouvera sa place naturellement sur votre terrasse, mais aussi dans les pièces de votre maison, cuisine, ou salle à manger.

ATOUTS DU PRODUIT

Son plateau en fibre de verre, et la douceur de ses formes en font un atout charme. Vous vous surprendrez à caresser son plateau et vous apprécierez le contact très agréable de la matière... sensuelle oserait dire certains. Sur votre terrasse, en plein soleil, votre plateau de table ne sera jamais chaud car la matière ne capte pas la chaleur.

Son centre de table original, vous propose un véritable chemin de table naturel. Vous apprécierez la facilité d'utilisation des modules qui le composent. La table rectangle est composée de 2 bacs en inox et de 2 grilles en inox brossé, perforées de trous de 1 cm x 1 cm. Les grilles vont servir de dessous de plat ou de chauffe plats si vous mettez des bougies à flotter dans les bacs sous les grilles.

Bougies, fleurs, leds, sable et coquillage, glace et champagne, plateau de fruits de mer... Vous étonnerez vos invités par la créativité de votre décoration et l'originalité de votre table.

PERSONNALISATION

Les pieds ronds de diamètre 60 mm en inox 304 lui assurent l'accès aux terrasses sans risque de corrosion. Vissés dans un cadre inox, ils sont facilement démontables si vous souhaitez stocker votre table à la verticale. Nous avons choisi un aspect brossé pour conforter le côté contemporain de la gamme. Pour le bord de mer, optez pour l'inox 316L poli miroir.

Le plateau de table est déclinable dans une très large palette de couleurs. Des couleurs douces, neutres, pop, acidulées ou vitaminées vous sont proposées. Et bien sûr, le blanc dans toute son élégance.

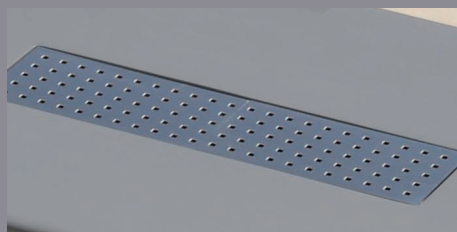
Options :

- Piètement inox 316L pour bords de mer
- Piètement rond Ø60 mm
- Piètement rond laqué

ENTRETIEN

Son aspect lisse et sans aspérité, donne une très grande facilité d'entretien, chiffon doux et eau claire, légèrement savonneuse si besoin. Nous avons fait le choix de ce matériau pour sa très grande tenue dans le temps, ses propriétés imputrescibles et sa grande résistance aux éléments extérieurs extrêmes (ne craint ni le soleil, ni la pluie, ni la neige, ni le gel...). Ne pas couvrir l'hiver pour éviter la condensation.

DESIGN : Sophie BUFFARD



GAMME COLORIS MEUBLE

Blanc 9003	Bouton d'or 1029
Jaune soleil 1033	Orange 2003
Rouge 3172	Fushia 4554
Bleu pacifique 5609	Bleu ciel 5153
Turquoise 5639	Vert d'eau 6034
Lagoon 5018	Vert pomme 6545
Vert menthe 6019	Ivoire 1581
Mastic 8402	Gris balsalte 7012
Gris anthracite 7037	